



Ofício Nº 02 DEANE/2023

Ao (À)

Gestor(a)s e/ou Coordenador(a) de Escola da Rede Pública de Ensino do Estado do Acre.

Prezados(as)

Ao cumprimentá-lo(a) cordialmente, venho, através desde em atenção ao **DECRETO Nº 11.323, DE 4 DE SETEMBRO DE 2023** que dispõe sobre medidas de limitação de execução de despesas correntes dos órgãos e entidades do Poder Executivo, ratificar a importância do preparo e distribuição consciente dos gêneros alimentícios da alimentação escolar ofertada aos alunos das Escola da Rede Pública de Ensino do Estado do Acre.

Na oportunidade, objetivando evitar o desperdício de alimentos e controlar gastos excessivos e/ou desnecessários estamos encaminhando um material orientativo com valores *per capita* que devem ser aplicados conforme a quantidade de alunos atendidos no dia, respeitando o cardápio elaborado pela Divisão de Nutrição Escolar.

Sem mais, ficamos à disposição para quaisquer esclarecimentos.

Atenciosamente,

Lorena Machado Lima

Chefe da Divisão de Nutrição Escolar

Port/SEE nº 139/2023

Francisca Arcanja de Araújo Pereira

Chefe do Departamento de Alimentação e Nutrição Escolar

Port/SEE nº 048/2023



GOVERNO DO ESTADO DO ACRE
SECRETARIA DE ESTADO DE EDUCAÇÃO, CULTURA E ESPORTE
DEPARTAMENTO DE ALIMENTAÇÃO E NUTRIÇÃO ESCOLAR
DIVISÃO DE NUTRIÇÃO ESCOLAR

ALIMENTAÇÃO ESCOLAR
ENSINO FUNDAMENTAL E MÉDIO
PERÍODO PARCIAL
PER CAPITAS (PC)



GOVERNO DO ESTADO DO ACRE
SECRETARIA DE ESTADO DE EDUCAÇÃO, CULTURA E ESPORTE
DEPARTAMENTO DE ALIMENTAÇÃO E NUTRIÇÃO ESCOLAR
DIVISÃO DE NUTRIÇÃO ESCOLAR

PER CAPITAS (PC) - ALIMENTAÇÃO ESCOLAR FUNDAMENTAL

AÇÚCAR



PC: 10G

> PARA 50 ALUNOS 0,5 KG
PARA 100 ALUNOS 1 KG
PARA 200 ALUNOS 2 KG
PARA 500 ALUNOS 5 KG
PARA 1000 ALUNOS 10 KG

AVEIA EM FLOCOS



PC: 10G

> PARA 50 ALUNOS 3PCT
PARA 100 ALUNOS 6 PCT
PARA 200 ALUNOS 12 PCT
PARA 500 ALUNOS 30 PCT
PARA 1000 ALUNOS 60 PCT

ALHO



PC: 0,8G

> PARA 50 ALUNOS 40 G
PARA 100 ALUNOS 80 G
PARA 200 ALUNOS 160 G
PARA 500 ALUNOS 400 G
PARA 1000 ALUNOS 800 G

ARROZ COZIDO



PC: 30G

> PARA 50 ALUNOS 1,5 KG
PARA 100 ALUNOS 3 KG
PARA 200 ALUNOS 6 KG
PARA 500 ALUNOS 15 KG
PARA 1000 ALUNOS 30 KG

BISCOITO/
BOLACHA



PC: 20G

> PARA 50 ALUNOS 2,5 PCT
PARA 100 ALUNOS 5 PCT
PARA 200 ALUNOS 10 PCT
PARA 500 ALUNOS 25 PCT
PARA 1000 ALUNOS 50 PCT



GOVERNO DO ESTADO DO ACRE
SECRETARIA DE ESTADO DE EDUCAÇÃO, CULTURA E ESPORTE
DEPARTAMENTO DE ALIMENTAÇÃO E NUTRIÇÃO ESCOLAR
DIVISÃO DE NUTRIÇÃO ESCOLAR

CAFÉ



PC: 3G

> PARA 50 ALUNOS 0,6 PCT
> PARA 100 ALUNOS 1,2 PCT
> PARA 200 ALUNOS 2,4 PCT
> PARA 500 ALUNOS 6 PCT
> PARA 1000 ALUNOS 12 PCT

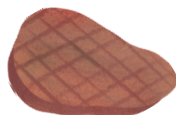
CHARQUE/
CARNE DE SOL



PC: 80G

> PARA 50 ALUNOS 4 KG
> PARA 100 ALUNOS 8 KG
> PARA 200 ALUNOS 16 KG
> PARA 500 ALUNOS 40 KG
> PARA 1000 ALUNOS 80 KG

CARNE BOVINA



PC: 80G

> PARA 50 ALUNOS 4 KG
> PARA 100 ALUNOS 8 KG
> PARA 200 ALUNOS 16 KG
> PARA 500 ALUNOS 40 KG
> PARA 1000 ALUNOS 80 KG

COLORAU



PC: 0,3G

> PARA 50 ALUNOS 15 G
> PARA 100 ALUNOS 30 G
> PARA 200 ALUNOS 60 G
> PARA 500 ALUNOS 150 G
> PARA 1000 ALUNOS 300 G
POR PREPARAÇÃO

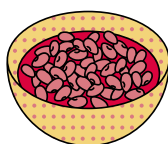
FARINHA DE MANDIOCA



PC: 30G

> PARA 50 ALUNOS 1,5 PCT
> PARA 100 ALUNOS 3 PCT
> PARA 200 ALUNOS 6 PCT
> PARA 500 ALUNOS 15 PCT
> PARA 1000 ALUNOS 30 PCT

FEIJÃO COZIDO








PC: 20G

> PARA 50 ALUNOS 1 KG
> PARA 100 ALUNOS 2 KG
> PARA 200 ALUNOS 4 KG
> PARA 500 ALUNOS 10 KG
> PARA 1000 ALUNOS 20 KG



GOVERNO DO ESTADO DO ACRE
SECRETARIA DE ESTADO DE EDUCAÇÃO, CULTURA E ESPORTE
DEPARTAMENTO DE ALIMENTAÇÃO E NUTRIÇÃO ESCOLAR
DIVISÃO DE NUTRIÇÃO ESCOLAR

FLOCOS DE MILHO	 PC: 15G	>	PARA 50 ALUNOS 1,5 PCT PARA 100 ALUNOS 3 PCT PARA 200 ALUNOS 6 PCT PARA 500 ALUNOS 15 PCT PARA 1000 ALUNOS 30 PCT
FRANGO	 PC: 100G (peito) 100G (coxa e sobrecoxa)	>	PARA 50 ALUNOS 5 KG PARA 100 ALUNOS 10 KG PARA 200 ALUNOS 20 KG PARA 500 ALUNOS 50 KG PARA 1000 ALUNOS 100 KG
LEITE	 PC: 50ML	>	PARA 50 ALUNOS 2,5 L PARA 100 ALUNOS 5 L PARA 200 ALUNOS 10 L PARA 500 ALUNOS 25 L PARA 1000 ALUNOS 50 L
MACARRÃO	 PC: 15G	>	PARA 50 ALUNOS 1,5 PCT PARA 100 ALUNOS 3 PCT PARA 200 ALUNOS 6 PCT PARA 500 ALUNOS 15 PCT PARA 1000 ALUNOS 30 PCT
MILHO DE CANJICA	 PC: 10G	>	PARA 50 ALUNOS 1 PCT PARA 100 ALUNOS 2 PCT PARA 200 ALUNOS 4 PCT PARA 500 ALUNOS 10 PCT PARA 1000 ALUNOS 20 PCT
ÓLEO	 PC: 1,5ML	>	PARA 50 ALUNOS 85 ML PARA 100 ALUNOS 170 ML PARA 200 ALUNOS 335 ML PARA 500 ALUNOS 840 ML PARA 1000 ALUNOS 1,7 L



GOVERNO DO ESTADO DO ACRE
SECRETARIA DE ESTADO DE EDUCAÇÃO, CULTURA E ESPORTE
DEPARTAMENTO DE ALIMENTAÇÃO E NUTRIÇÃO ESCOLAR
DIVISÃO DE NUTRIÇÃO ESCOLAR

OVOS



PC: 1 UND

PARA 50 ALUNOS 50 UND
PARA 100 ALUNOS 100 UND
PARA 200 ALUNOS 200 UND
PARA 500 ALUNOS 500 UND
PARA 1000 ALUNOS 1000 UND

POLPA DE SUCO



PC: 25G

PARA 50 ALUNOS 1,25 KG
PARA 100 ALUNOS 2,5 KG
PARA 200 ALUNOS 5 KG
PARA 500 ALUNOS 12,5 KG
PARA 1000 ALUNOS 25 KG

SAL



PC: 0,6G

PARA 50 ALUNOS 30 G
PARA 100 ALUNOS 60 G
PARA 200 ALUNOS 120 G
PARA 500 ALUNOS 300 G
PARA 1000 ALUNOS 600 G
POR PREPARAÇÃO

SARDINHA



PC: 60 G

PARA 50 ALUNOS 25 LATAS
PARA 100 ALUNOS 50 LATAS
PARA 200 ALUNOS 100 LATAS
PARA 500 ALUNOS 250 LATAS
PARA 1000 ALUNOS 500 LATAS

MATERIAL ELABORADO PELA EQUIPE DE NUTRICIONISTAS DO DEPARTAMENTO DE ALIMENTAÇÃO ESCOLAR

RESPONSÁVEL TÉCNICA: LORENA LIMA

ESTAGIÁRIOS: ERIKA ALVES; FELIPE COELHO; KARINE LIMA; MERLY VITORINO; POLYANA SUANY - UFAC

ACRE

2023





GOVERNO DO ESTADO DO ACRE
SECRETARIA DE ESTADO DE EDUCAÇÃO, CULTURA E ESPORTE
DEPARTAMENTO DE ALIMENTAÇÃO E NUTRIÇÃO ESCOLAR
DIVISÃO DE NUTRIÇÃO ESCOLAR

ALIMENTAÇÃO ESCOLAR
ENSINO MÉDIO
PERÍODO INTEGRAL
PER CAPITAS (PC)








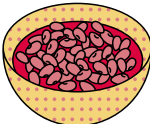
GOVERNO DO ESTADO DO ACRE
SECRETARIA DE ESTADO DE EDUCAÇÃO, CULTURA E ESPORTE
DEPARTAMENTO DE ALIMENTAÇÃO E NUTRIÇÃO ESCOLAR
DIVISÃO DE NUTRIÇÃO ESCOLAR

PER CAPITAS (PC) - ALIMENTAÇÃO ESCOLAR INTEGRAL

ARROZ COZIDO	 PC: 45G	>	PARA 50 ALUNOS 2,25 KG PARA 100 ALUNOS 4,5 KG PARA 200 ALUNOS 9 KG PARA 500 ALUNOS 22,5 KG PARA 1000 ALUNOS 45 KG
AÇÚCAR	 PC: 15G	>	PARA 50 ALUNOS 0,75 KG PARA 100 ALUNOS 1,5 KG PARA 200 ALUNOS 3 KG PARA 500 ALUNOS 7,5 KG PARA 1000 ALUNOS 15 KG
AVEIA EM FLOCOS	 PC: 15G	>	PARA 50 ALUNOS 4,5 PCT PARA 100 ALUNOS 9 PCT PARA 200 ALUNOS 18 PCT PARA 500 ALUNOS 45 PCT PARA 1000 ALUNOS 90 PCT
ALHO	 PC: 0,8G	>	PARA 50 ALUNOS 40 G PARA 100 ALUNOS 80 G PARA 200 ALUNOS 160 G PARA 500 ALUNOS 400 G PARA 1000 ALUNOS 800 G
BISCOITO/ BOLACHA	 PC: 30G	>	PARA 50 ALUNOS 4 PCT PARA 100 ALUNOS 8 PCT PARA 200 ALUNOS 15 PCT PARA 500 ALUNOS 37,5 PCT PARA 1000 ALUNOS 75 PCT



GOVERNO DO ESTADO DO ACRE
SECRETARIA DE ESTADO DE EDUCAÇÃO, CULTURA E ESPORTE
DEPARTAMENTO DE ALIMENTAÇÃO E NUTRIÇÃO ESCOLAR
DIVISÃO DE NUTRIÇÃO ESCOLAR

CARNE BOVINA	 PC: 100G	>	PARA 50 ALUNOS 5 KG PARA 100 ALUNOS 10 KG PARA 200 ALUNOS 20 KG PARA 500 ALUNOS 50 KG PARA 1000 ALUNOS 100 KG
CAFÉ	 PC: 3G	>	PARA 50 ALUNOS 0,75 PCT PARA 100 ALUNOS 1,5 PCT PARA 200 ALUNOS 2,5 PCT PARA 500 ALUNOS 6 PCT PARA 1000 ALUNOS 12 PCT
COLORAU	 PC: 0,4 G	>	PARA 50 ALUNOS 20 G PARA 100 ALUNOS 40 G PARA 200 ALUNOS 80 G PARA 500 ALUNOS 200 G PARA 1000 ALUNOS 400 G *POR PREPARAÇÃO*
CHARQUE/ CARNE DE SOL	 PC: 80G	>	PARA 50 ALUNOS 4 KG PARA 100 ALUNOS 8 KG PARA 200 ALUNOS 16 KG PARA 500 ALUNOS 40 KG PARA 1000 ALUNOS 80 KG
FARINHA DE MANDIOCA	 PC: 30 G	>	PARA 50 ALUNOS 1,5 PCT PARA 100 ALUNOS 3 PCT PARA 200 ALUNOS 6 PCT PARA 500 ALUNOS 15 PCT PARA 1000 ALUNOS 30 PCT
FEIJÃO COZIDO	 PC: 25 G	>	PARA 50 ALUNOS 1,25 KG PARA 100 ALUNOS 2,5 KG PARA 200 ALUNOS 5 KG PARA 500 ALUNOS 12,5 KG PARA 1000 ALUNOS 25 KG



GOVERNO DO ESTADO DO ACRE
SECRETARIA DE ESTADO DE EDUCAÇÃO, CULTURA E ESPORTE
DEPARTAMENTO DE ALIMENTAÇÃO E NUTRIÇÃO ESCOLAR
DIVISÃO DE NUTRIÇÃO ESCOLAR

FRANGO



PC: 100G (peito)
100G (coxa e sobrecoxa)



PARA 50 ALUNOS 5 KG
PARA 100 ALUNOS 10 KG
PARA 200 ALUNOS 20 KG
PARA 500 ALUNOS 50 KG
PARA 1000 ALUNOS 100 KG

PC: 100 G

FLOCOS DE
MILHO



PC: 25 G



PARA 50 ALUNOS 2,5 PCT
PARA 100 ALUNOS 5 PCT
PARA 200 ALUNOS 10 PCT
PARA 500 ALUNOS 25 PCT
PARA 1000 ALUNOS 50 PCT

LEITE



PC: 80 ML



PARA 50 ALUNOS 4 L
PARA 100 ALUNOS 8 L
PARA 200 ALUNOS 16 L
PARA 500 ALUNOS 40 L
PARA 1000 ALUNOS 80 L

MACARRÃO



PC: 20 G



PARA 50 ALUNOS 2 PCT
PARA 100 ALUNOS 4 PCT
PARA 200 ALUNOS 8 PCT
PARA 500 ALUNOS 20 PCT
PARA 1000 ALUNOS 40 PCT

MILHO DE CANJICA



PC: 10 G



PARA 50 ALUNOS 1 PCT
PARA 100 ALUNOS 2 PCT
PARA 200 ALUNOS 4 PCT
PARA 500 ALUNOS 10 PCT
PARA 1000 ALUNOS 20 PCT



GOVERNO DO ESTADO DO ACRE
SECRETARIA DE ESTADO DE EDUCAÇÃO, CULTURA E ESPORTE
DEPARTAMENTO DE ALIMENTAÇÃO E NUTRIÇÃO ESCOLAR
DIVISÃO DE NUTRIÇÃO ESCOLAR

OVOS



PC: 1,5 UND

PARA 50 ALUNOS 75 UND
PARA 100 ALUNOS 150 UND
PARA 200 ALUNOS 300 UND
PARA 500 ALUNOS 750 UND
PARA 1000 ALUNOS 1500 UND

ÓLEO



PC: 1,5 ML

PARA 50 ALUNOS 85 ML
PARA 100 ALUNOS 170 ML
PARA 200 ALUNOS 335 ML
PARA 500 ALUNOS 840 ML
PARA 1000 ALUNOS 1,7 L

POLPA DE SUCO



PC: 30G

PARA 50 ALUNOS 1,5 KG
PARA 100 ALUNOS 3 KG
PARA 200 ALUNOS 6 KG
PARA 500 ALUNOS 15 KG
PARA 1000 ALUNOS 30 KG

SAL



PC: 0,6 G

PARA 50 ALUNOS 30 G
PARA 100 ALUNOS 60 G
PARA 200 ALUNOS 120 G
PARA 500 ALUNOS 300 G
PARA 1000 ALUNOS 600 G
POR PREPARAÇÃO

MATERIAL ELABORADO PELA EQUIPE DE NUTRICIONISTAS DO DEPARTAMENTO DE ALIMENTAÇÃO ESCOLAR

RESPONSÁVEL TÉCNICA: LORENA LIMA

ESTAGIÁRIOS: ERIKA ALVES; FELIPE COELHO; KARINE LIMA; MERLY VITORINO; POLYANA SUANY - UFAC

ACRE

2023



GOVERNO DO ESTADO DO ACRE
SECRETARIA DE ESTADO DE EDUCAÇÃO, CULTURA E ESPORTE
DEPARTAMENTO DE ALIMENTAÇÃO E NUTRIÇÃO ESCOLAR
DIVISÃO DE NUTRIÇÃO ESCOLAR

ALIMENTAÇÃO ESCOLAR
ENSINO FUNDAMENTAL E MÉDIO
ZONA RURAL
PER CAPITAS (PC)



GOVERNO DO ESTADO DO ACRE
SECRETARIA DE ESTADO DE EDUCAÇÃO, CULTURA E ESPORTE
DEPARTAMENTO DE ALIMENTAÇÃO E NUTRIÇÃO ESCOLAR
DIVISÃO DE NUTRIÇÃO ESCOLAR

PER CAPITAS (PC) - ALIMENTAÇÃO ESCOLAR RURAL

ARROZ COZIDO



PC: 50G



PARA 50 ALUNOS 2,5 KG
PARA 100 ALUNOS 5 KG
PARA 200 ALUNOS 10 KG
PARA 500 ALUNOS 25 KG
PARA 1000 ALUNOS 50 KG

AÇÚCAR



PC: 20G



PARA 50 ALUNOS 1 KG
PARA 100 ALUNOS 2 KG
PARA 200 ALUNOS 4 KG
PARA 500 ALUNOS 10 KG
PARA 1000 ALUNOS 20 KG

AVEIA EM FLOCOS



PC: 20G



PARA 50 ALUNOS 6 PCT
PARA 100 ALUNOS 12 PCT
PARA 200 ALUNOS 24,5 PCT
PARA 500 ALUNOS 60,5 PCT
PARA 1000 ALUNOS 121 PCT

ALHO



PC: 0,8G



PARA 50 ALUNOS 40 G
PARA 100 ALUNOS 80 G
PARA 200 ALUNOS 160 G
PARA 500 ALUNOS 400 G
PARA 1000 ALUNOS 800 G

BISCOITO/ BOLACHA



PC: 40G



PARA 50 ALUNOS 5 PCT
PARA 100 ALUNOS 10 PCT
PARA 200 ALUNOS 20 PCT
PARA 500 ALUNOS 50 PCT
PARA 1000 ALUNOS 100 PCT



GOVERNO DO ESTADO DO ACRE
SECRETARIA DE ESTADO DE EDUCAÇÃO, CULTURA E ESPORTE
DEPARTAMENTO DE ALIMENTAÇÃO E NUTRIÇÃO ESCOLAR
DIVISÃO DE NUTRIÇÃO ESCOLAR

CAFÉ



PC: 3G



PARA 50 ALUNOS 0,75 PCT
PARA 100 ALUNOS 1,5 PCT
PARA 200 ALUNOS 2,5 PCT
PARA 500 ALUNOS 6 PCT
PARA 1000 ALUNOS 12 PCT

CHARQUE /
CARNE DE SOL

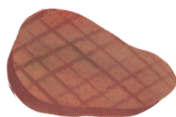


PC: 80G



PARA 50 ALUNOS 4 KG
PARA 100 ALUNOS 8 KG
PARA 200 ALUNOS 16 KG
PARA 500 ALUNOS 40 KG
PARA 1000 ALUNOS 80 KG

CARNE BOVINA
EM CONSERVA



PC: 60 G



PARA 50 ALUNOS 9,3 KG
PARA 100 ALUNOS 19 KG
PARA 200 ALUNOS 37,5 KG
PARA 500 ALUNOS 94 KG
PARA 1000 ALUNOS 187,5 KG

COLORAU



PC: 0,5 G



PARA 50 ALUNOS 25 G
PARA 100 ALUNOS 50 G
PARA 200 ALUNOS 100 G
PARA 500 ALUNOS 250 G
PARA 1000 ALUNOS 500 G
POR PREPARAÇÃO

FARINHA DE
MANDIOCA



PC: 40G



PARA 50 ALUNOS 2 PCT
PARA 100 ALUNOS 4 PCT
PARA 200 ALUNOS 8 PCT
PARA 500 ALUNOS 20 PCT
PARA 1000 ALUNOS 40 PCT



GOVERNO DO ESTADO DO ACRE
SECRETARIA DE ESTADO DE EDUCAÇÃO, CULTURA E ESPORTE
DEPARTAMENTO DE ALIMENTAÇÃO E NUTRIÇÃO ESCOLAR
DIVISÃO DE NUTRIÇÃO ESCOLAR

FLOCOS DE MILHO



PC: 30G



PARA 50 ALUNOS 3 PCT
PARA 100 ALUNOS 6 PCT
PARA 200 ALUNOS 12 PCT
PARA 500 ALUNOS 30 PCT
PARA 1000 ALUNOS 60 PCT

LEITE EM PÓ



PC: 15 G



PARA 50 ALUNOS 2 UNID
PARA 100 ALUNOS 4 UNID
PARA 200 ALUNOS 7,5 UNID
PARA 500 ALUNOS 19 UNID
PARA 1000 ALUNOS 37,5 UNID

MACARRÃO



PC: 30G



PARA 50 ALUNOS 3 PCT
PARA 100 ALUNOS 6 PCT
PARA 200 ALUNOS 12 PCT
PARA 500 ALUNOS 30 PCT
PARA 1000 ALUNOS 60 PCT

MILHO DE CANJICA



PC: 20G



PARA 50 ALUNOS 2 PCT
PARA 100 ALUNOS 4 PCT
PARA 200 ALUNOS 8 PCT
PARA 500 ALUNOS 20 PCT
PARA 1000 ALUNOS 40 PCT

ÓLEO



PC: 1,5ML



PARA 50 ALUNOS 85 ML
PARA 100 ALUNOS 170 ML
PARA 200 ALUNOS 335 ML
PARA 500 ALUNOS 840 ML
PARA 1000 ALUNOS 1,7 L



GOVERNO DO ESTADO DO ACRE
SECRETARIA DE ESTADO DE EDUCAÇÃO, CULTURA E ESPORTE
DEPARTAMENTO DE ALIMENTAÇÃO E NUTRIÇÃO ESCOLAR
DIVISÃO DE NUTRIÇÃO ESCOLAR

SAL



PC: 1 G



PARA 50 ALUNOS 50 G
PARA 100 ALUNOS 100 G
PARA 200 ALUNOS 200 G
PARA 500 ALUNOS 0,5 KG
PARA 1000 ALUNOS 1 KG
POR PREPARAÇÃO

SARDINHA



PC: 60G



PARA 50 ALUNOS 25 LATAS
PARA 100 ALUNOS 50 LATAS
PARA 200 ALUNOS 100 LATAS
PARA 500 ALUNOS 250 LATAS
PARA 1000 ALUNOS 500 LATAS

SUCO CONCENTRADO



PC: 30G



PARA 50 ALUNOS 3 GARRAFAS
PARA 100 ALUNOS 6 GARRAFAS
PARA 200 ALUNOS 12 GARRAFAS
PARA 500 ALUNOS 30 GARRAFAS
PARA 1000 ALUNOS 60 GARRAFAS